

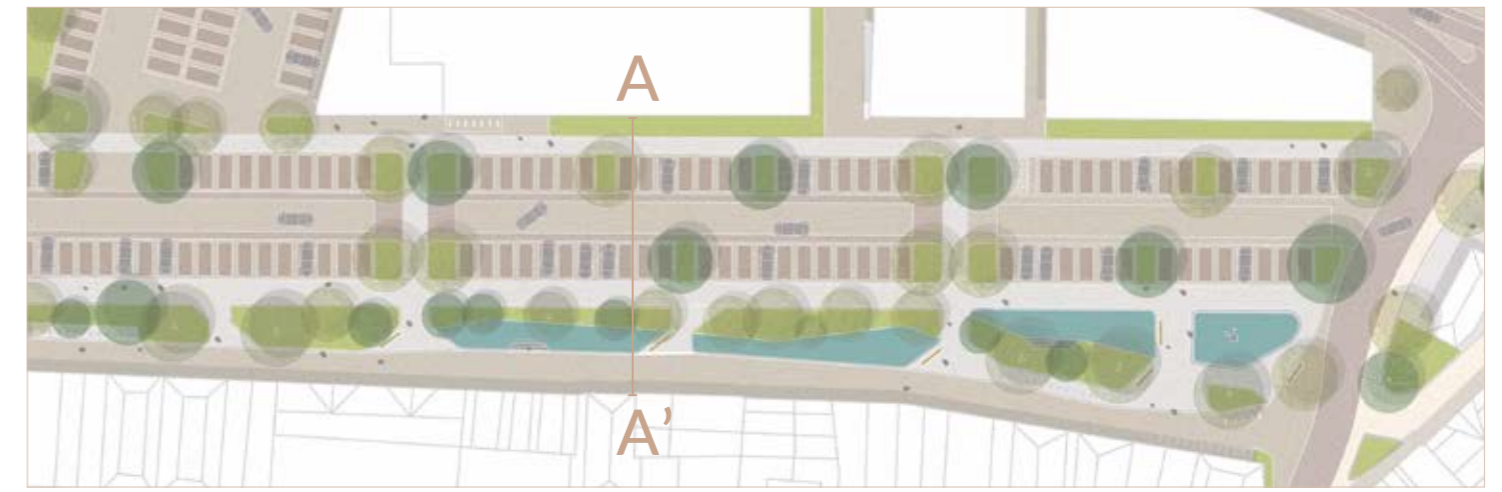
SCHETSONTWERP SUPERWADI



ONTWERP UITGANGSPUNTEN

- VERSTERKEN WINKELGEBIED, IDENTITEIT EN ZICHTBAARHEID
- VERKEERSCICULATIE EN ROUTING
- RUIMTE VOOR VOETGANGERS EN FIETSERS
- VOLDOENDE PARKEERPLAATSEN (410 PP)
- DUURZAAMHEID EN KLIMAATADAPTATIE
- WATEROPVANG, VOORKOMEN DROOGTE EN WATEROVERLAST, VERKOELING
- ZOVEEL MOGELIJK EXTRA GROEN, VERMINDEREN HITTSTRESS
- HOGE RUIMTELIJKE KWALITEIT (INRICHTING OPENBAAR GEBIED)
- WOON- EN VERBLIJFSKWALITEIT
- KOPPELING TUSSEN STEENWIJKERDIEP, BINNENSTAD EN RAMS WOERTHE

PROFIELEN SUPERWADI



DOORSNEDE A-A'



DOORSNEDE B-B'



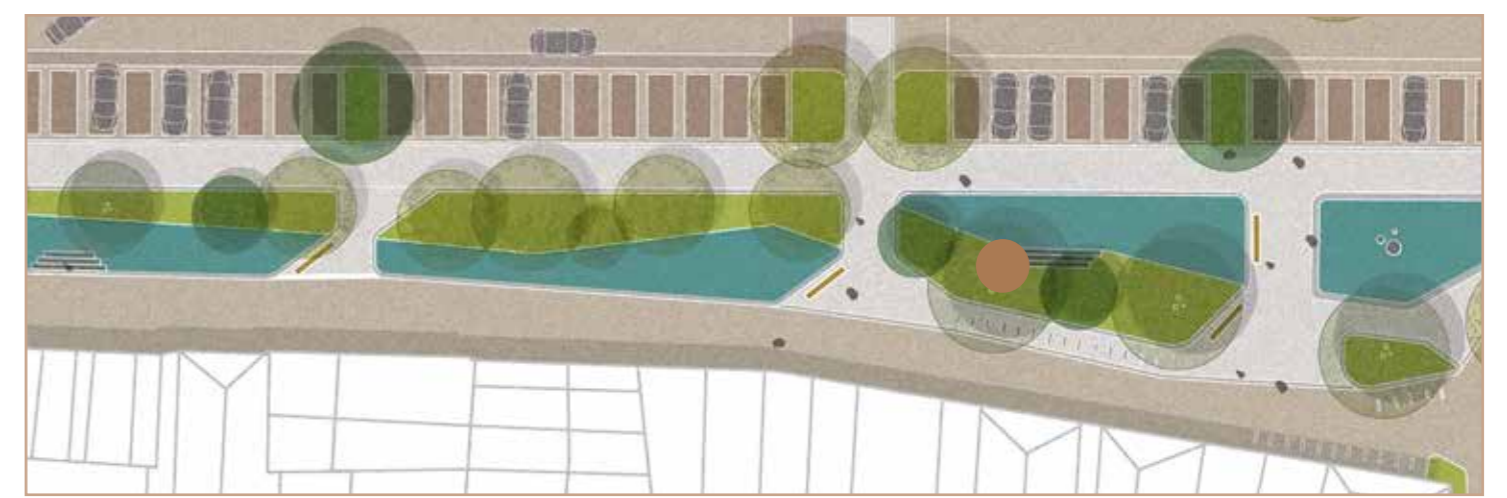
VOGELVLUCHT

IMPRESSIES SUPERWADI



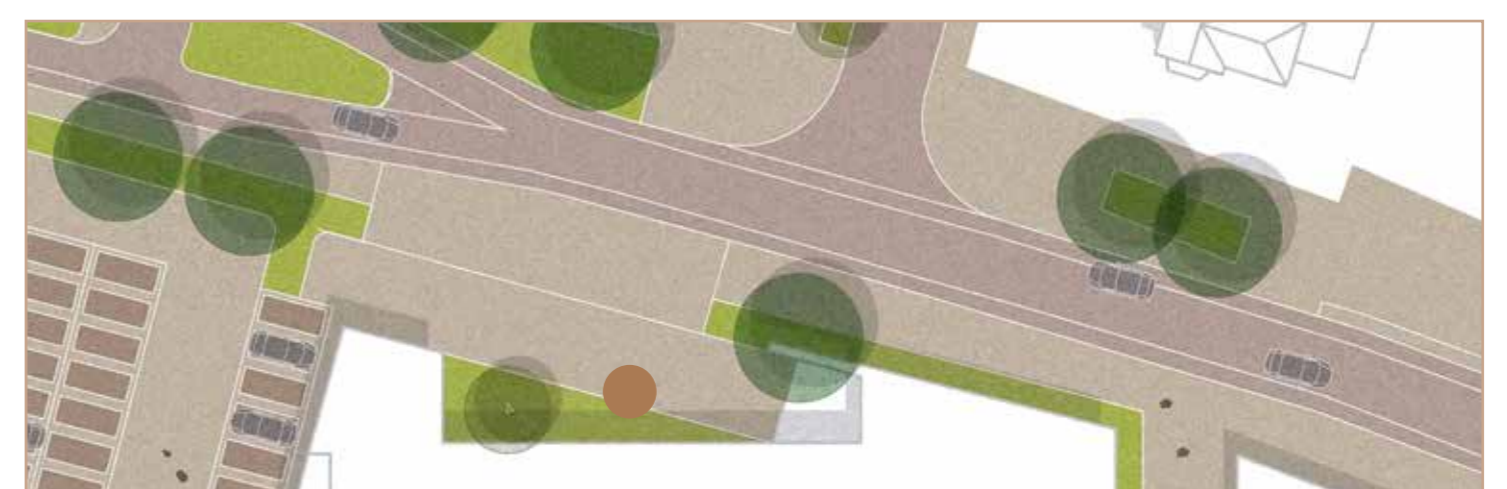
IMPRESSIE TER HOOGTE HOEK KOP BIJ HET VEERHUIS

- brede wandel/winkelpromenade langs de winkels
- fietsparkeren langs de gevel
- goed bereikbare parkeerplaatsen met opstelplek voor winkelwagen
- waterelement zorgt voor vertier, ontmoeting en een duidelijke markering van de entree
- groenvakken met vaste planten en bomen geven het gebied een groene uitstraling



IMPRESSIE TER HOOGTE DIER ALL IN/ENTREE JUMBO

- brede wandel/winkelpromenade langs de winkels
- wadi/waterelement voor wateropvang
- groenvakken met bomen en vaste planten zorgen verkoeling en een groene uitstraling
- zitplekken rondom de entree van de Jumbo om te rusten en wachten



IMPRESSIES SUPERWADI



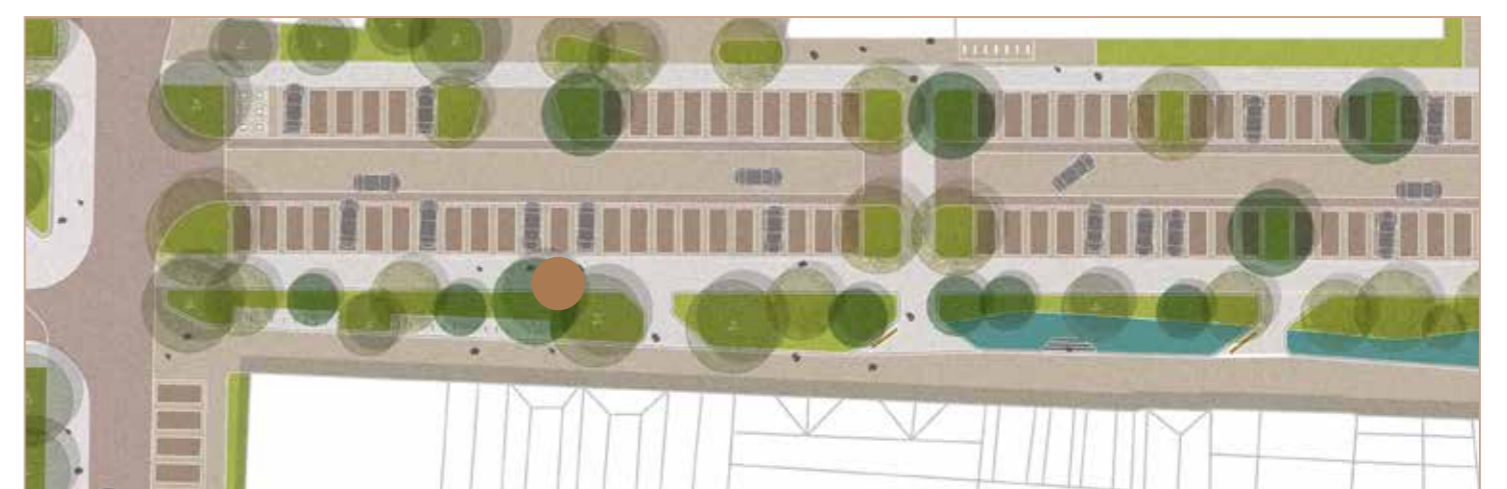
IMPRESSIE ENTREE JUMBO EN INRICHTING PARKEREN

- brede oversteeplaatsen voor een goede ontsluiting van winkelend publiek
- zitplekken bij de entree van de Jumbo
- het parkeren is goed bereikbaar door de speciale wandelroute van en naar het parkeren
- de vaste planten en bomen geven het gebied een groene uitstraling

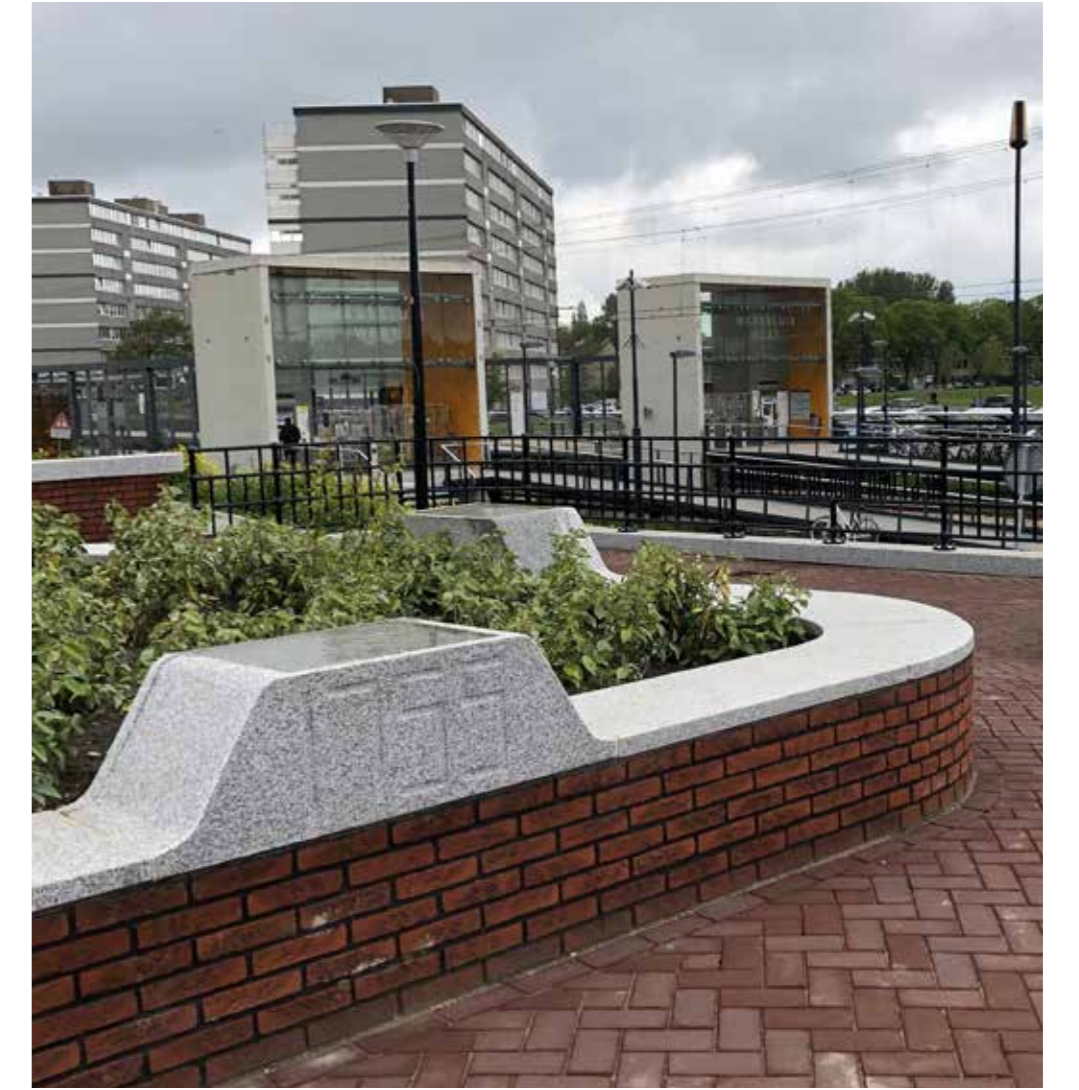


IMPRESSIE WANDELBOULEVARD MET GROEN EN DOORSTEEKJES

- brede wandelboulevard langs de parkeerplaatsen voor optimaal winkelgemak
- groenvakken met vaste planten en bomen geven het gebied een groene uitstraling
- doorsteekjes zorgen voor een goede bereikbaarheid van de winkels, auto en fietsen
- een duidelijke route van de kop van het Steenwijkerdiep naar de binnenstad en andersom



KOP STEENWIJKERDIEP



SCHETSONTWERP KOP STEENWIJKERDIEP



IMPRESSIE INRICHTING KOP STEENWIJKERDIEP

- een steiger, gemetselde plantvakken met natuursteen elementen en zitplekken zorgen voor een markante plek aan het Steenwijkerdiep
- kleurrijke beplanting sluit aan op de groene route naar park Rams Woerthe en de winkelboulevard



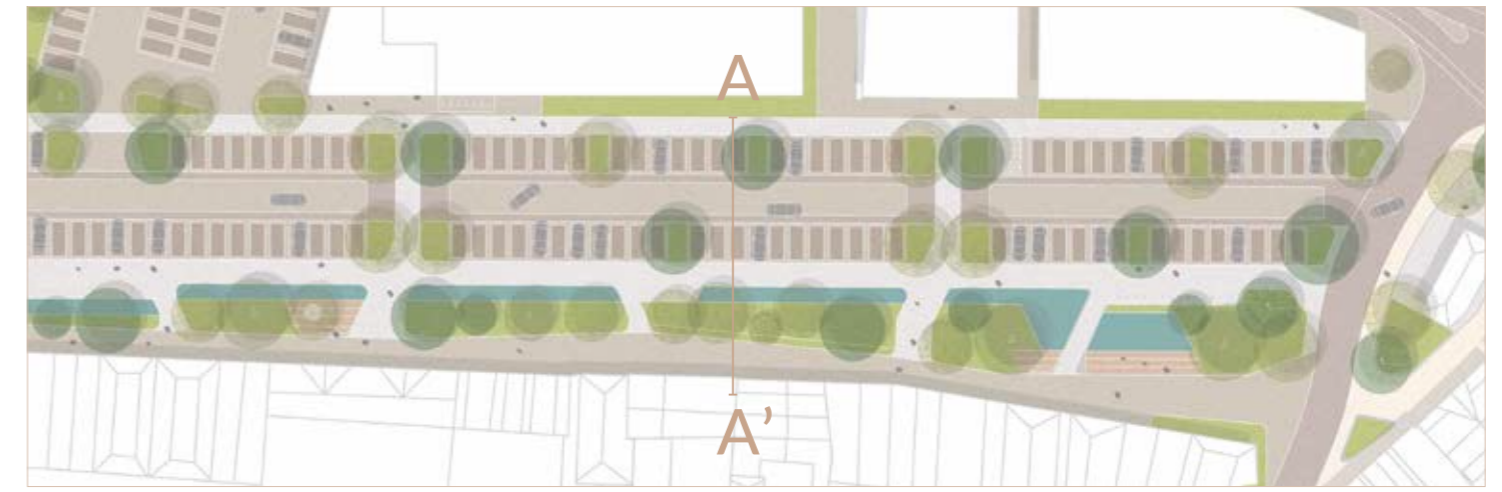
SCHETSONTWERP WATERLOOP



ONTWERP UITGANGSPUNTEN

- VERSTERKEN WINKELGEBIED, IDENTITEIT EN ZICHTBAARHEID
- VERKEERSCIRCULATIE EN ROUTING
- RUIMTE VOOR VOETGANGERS EN FIETSERS
- VOLDOENDE PARKEERPLAATSEN (410 PP)
- DUURZAAMHEID EN KLIMAATADAPTATIE
- WATEROPVANG, VOORKOMEN DROOGTE EN WATEROVERLAST, VERKOELING
- ZOVEEL MOGELIJK EXTRA GROEN, VERMINDEREN HITTSTRESS
- HOGE RUIMTELIJKE KWALITEIT (INRICHTING OPENBAAR GEBIED)
- WOON- EN VERBLIJFSKWALITEIT
- KOPPELING TUSSEN STEENWIJKERDIEP, BINNENSTAD EN RAMS WOERTHE

PROFIELEN WATERLOOP



DOORSNEDE A-A'



DOORSNEDE B-B'



IMPRESSIES WATERLOOP



IMPRESSIE TER HOOGTE HOEK KOP BIJ HET VEERHUIJS

- brede wandel/winkelpromenade langs de winkels
- fietsparkeren aan de fiets- en wandelboulevard
- goed bereikbare parkeerplaatsen met opstelplek voor winkelwagens
- waterloop met groot groenvak met vaste planten, zitplekken en fietsparkeren markeert de entree en zorgt voor verkoeling en wateropvang
- bruggetjes vormen zitplekken aan het water



IMPRESSIE DOORSTEEK ACTION

- brede wandel/winkelpromenade langs de winkels
- bruggetjes vormen zitplekken aan het water
- de waterloop geeft ruimte en verkoeling
- fietsparkeren aan de fiets-/wandelboulevard

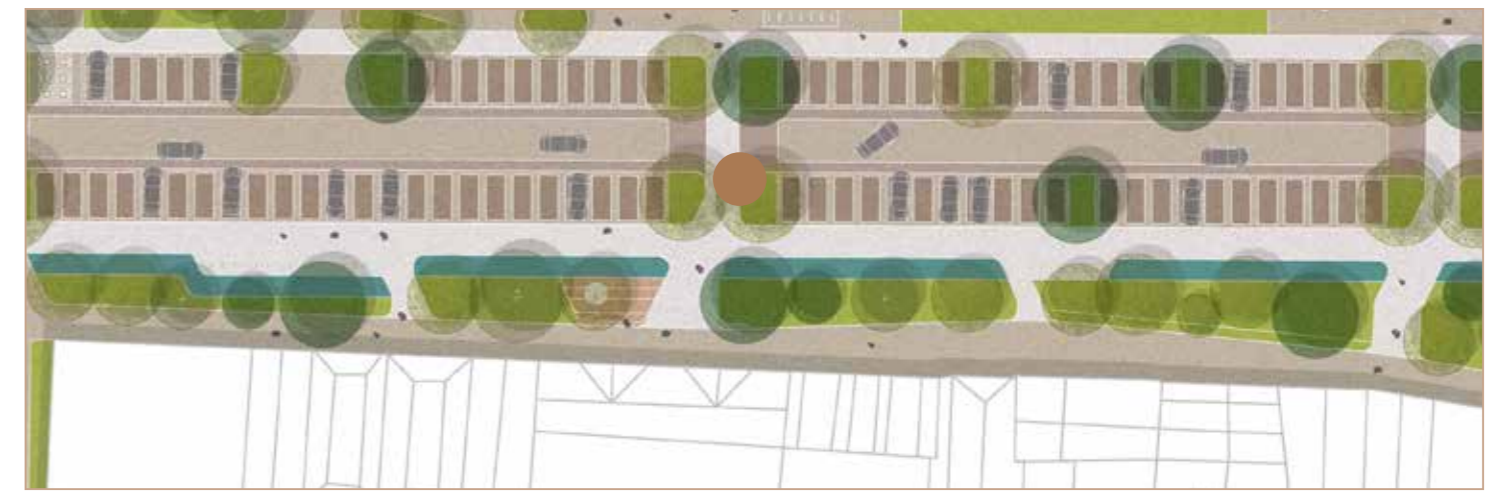


IMPRESSIES WATERLOOP



IMPRESSIE ENTREE JUMBO EN INRICHTING PARKEREN

- een ruime entree en goede verbinding richting de winkels zoals de Jumbo
- de bruggetjes over het water vormen zit- en wachtplekken bij de entree
- de groene kleurrijke oevers geven het gebied een groene uitstraling



IMPRESSIE WANDEL/-FIETSBOULEVARD MET GROEN

- het gebied is prettig bereikbaar via de fiets-/wandelboulevard met duidelijke fietsparkeerplekken
- de groenvakken met vaste planten en bomen geven het gebied een groene uitstraling
- duidelijke zitplekken langs het water zorgen voor rustplekken en ontmoetingen

